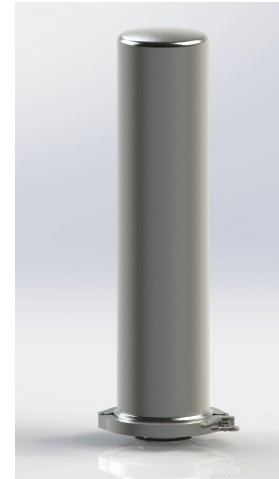


FDS-R

Filtri per la ventilazione di serbatoi

Contenitori progettati per installare elementi filtranti sterilizzanti per proteggere dalla contaminazione biologica il contenuto dei serbatoi durante le operazioni di riempimento e svuotamento. La serie FDS-R è realizzata in acciaio inossidabile con finiture sanitarie e connessioni tipo clamp idonee per l'impiego nelle industrie alimentari e farmaceutiche.



Caratteristiche

- Adatti per installare elementi filtranti codice 7 da 10" ,20" e 30"
- Sterilizzabili con vapore.
- Completa tracciabilità dei materiali, ogni contenitore è identificato con un numero seriale.

Materiali di costruzione

Contenitore: acciaio inox AISI 316L.
Clamp corpo: acciaio Inox AISI 304.
Guarnizioni: silicone.

Finitura delle superfici

Interna: spazzolato fine.
Rugosità a valle dell'elemento filtrante: $Ra \leq 0,5 \mu m$
Esterna: lucidatura a specchio.

Progettazione e costruzione

In accordo a EN 13445

Documentazione

Manuale uso manutenzione.
Certificati materiali EN 10204 3.1 opzionali.

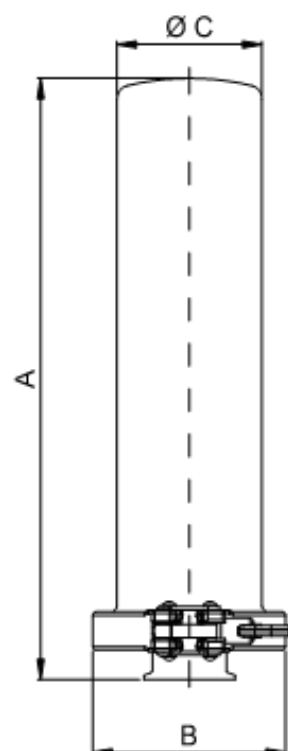
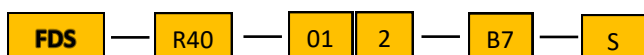
Modelli	Conessioni	Size elemento filtrante	Peso Kg.	Dimensioni nominali (mm)		
				A	B	C
FDS-R25-011-B7-S	TC 1"	n°1 x 2071	6,4	395	132	101
FDS-R25-012-B7-S		n°1 x 2072	7,3	635		
FDS-R40-011-B7-S	TC 1½"	n°1 x 2071	6,4	395		
FDS-R40-012-B7-S		n°1 x 2072	7,4	645		
FDS-R50-011-B7-S	TC 2"	n°1 x 2071	6,4	385		
FDS-R50-012-B7-S		n°1 x 2072	7,5	645		
FDS-R80-032-B7-S	TC 3"	n°3 x 2072	32	798	290	219

Nota: i modelli indicati sono relativi alle versioni più utilizzate, per configurazioni diverse vedere le opzioni indicate nella descrizione del codice prodotto.

Descrizione del codice per ordinare

Serie	Conessioni	Q.tà cartucce	Lunghezza cartuccia	Connessione cartuccia	Materiale guarnizione
FDS	R25 1" TC	01 1	1 10" 2071	B7 SOE codice 7	S Silicone
	R40 1½" TC	03 3	2 20" 2072		
	R50 2" TC		3 30" 2073		
	R80 3" TC				

Esempio del codice per ordinare



Limiti d'esercizio			
Stato del fluido	Gruppo del fluido	Temperatura Min/Max	Pressione
Gas	Gruppo 2 (non pericoloso)	0°C /+ 150 °C	ATM

• il progressivo intasamento del filtro oppure un ciclo di raffreddamento troppo veloce dopo la sterilizzazione con vapore, potrebbe causare il collasso dei serbatoi non progettati per il vuoto. L'utilizzatore deve installare adeguati sistemi di protezione quali dischi di rottura o valvole rompivuoto .

DS-FDS-724-IT-20

Bea Technologies Spa

Via Newton,4 -20016 Pero (MILANO) Italy
 Tel.+(39) 02 339271 / Fax+(39) 02 3390713
 mail:info@bea-italy.com
 web:www.bea-italy.com

I dati riportati sono informativi e soggetti a modifiche senza preavviso. E' responsabilità dell'utilizzatore determinare l'idoneità del prodotto richiesto per un uso specifico e l'adattabilità dello stesso alle proprie procedure d'impiego.